



В соответствии  
с Главой IX (Правилами 251, 252)  
Правил соревнований  
по легкой атлетике (IAAF)

ВСЕРОССИЙСКАЯ ФЕДЕРАЦИЯ ЛЕГКОЙ АТЛЕТИКИ  
Комитет горного бега

# ПАСПОРТ

на трассу для соревнований  
по горному бегу

Трасса:

Россия  
Приморский край  
г. Владивосток

2017 г.

# СЕРТИФИКАТ СООТВЕТСТВИЯ

трассы горного бега условиям проведения соревнований и Правилам по легкой атлетике (IAAF)  
(согласуется с территориальной спортивной организацией)

1. Трасса: Горного бега в г. Владивосток (Тригорный край)  
по формуле «Вверх-Вниз»
2. Территориальное местонахождение г. Владивосток
3. Календарный диапазон функционирования трассы Апрель - Ноябрь
4. Место старта, высота над уровнем моря, м 182
- Место финиша, высота над уровнем моря, м 182
5. Тип трассы (кольцевая, разомкнутая) кольцевая
6. Количественные параметры: длина (длина круга), м 11670 (3340)
- Перепад относительной высоты, м 166
- Максимальные уклоны вниз (%) -24%

7. Качество покрытия (в т.ч. % длины трассы с твердым гладким покрытием – асфальт, бетон): отсутствует твердое покрытие; 50% травяной круг; 50% травяной круг с искусственным покрытием
8. Дополнительные особенности и примечания При проведении соревнований необходим судейский контроль для исключения сокращения дистанции (Зуккетт)

На основании произведенных замеров и представленной документации в соответствии с действующими Правилами соревнований по легкой атлетике вышепоименованная трасса признается пригодной для проведения соревнований ранга Чемпионата РФ в горном беге по формуле «Вверх-Вниз» в течение вышеуказанного календарного диапазона. При условии сохранения рельефа и направления бега настоящий сертификат действует в течение 3 (Трех) лет.

## Приложения:

- Акт промера трассы
- Схема трассы, соответствующая конфигурации и рельефу.
- Профиль трассы согласно таблице соответствия высот и длин замеров.
- Таблица соответствия высот и длин замеров дистанции согласно измерениям.

Председатель Комитета  
горного бега ВФЛА

Ведущий Б.Я.

Зам. председателя,  
ответственный по сертификации трасс

Уланов С.Н.

«Согласовано»:

Курдюков И.А.

Курдюков И.А.

«02» 08 2017 года

г. \_\_\_\_\_

Акт

о промере трассы горного бега

(утверждается территориальной спортивной организацией)

«Утверждаю»

В г. Владивосток

\_\_\_\_\_ по формуле «Вверх-вниз»

для представления в ВФЛА.



« » 20\_\_ г.

Комиссия в составе:

Менеджера (главного судьи) – \_\_\_\_\_, судьи \_\_\_\_\_ кат;

Начальника дистанции – \_\_\_\_\_, судьи \_\_\_\_\_ кат;

Судьи-геодезиста – Попова В.Н., судьи ВК кат;

Судьи-мерителя Хомбак А.А., судьи I кат;

произвела промер трассы для проведения соревнования по горному бегу по формуле «Вверх-вниз» в соответствии с Правилами соревнований по легкой атлетике (IAAF).

Длина стартового участка 330 м, перепад 34 м, финишного 330 м, перепад 34 м (для круговых трасс). и составили:

– общая длина круга дистанции по линии вероятного бега (в т.ч. на поворотах – в 1 м от края разметки) – 3670 метров; перепад высоты на одном круге + 216 м, - 216 м; перепад фиксировался через каждые 50 метров (таблица прилагается).

Общая длина трассы 11670 м, с перепадом + 682 м, - 682 м.

Измерения длины и вертикального профиля производились следующими приборами: Garmin OREGON 450 с привязкой к отметкам абсолютной высоты согласно материалам Роскартографии (2010 г.).

По всей длине трасса промаркирована следующими средствами разметки: лента  
микаст и ковал, указатели поворотов

К настоящему акту прилагаются:

1. Схема трассы, соответствующая конфигурации и рельефу.
2. Профиль трассы согласно таблице соответствия высот и длин замеров.
3. Таблица соответствия высот и длин замеров дистанции согласно измерениям.

Менеджер (главный судья) \_\_\_\_\_ (\_\_\_\_\_)

Начальник дистанции \_\_\_\_\_ (\_\_\_\_\_)

Судья-геодезист Попов В.Н.

Судья-меритель Хомбак А.А.

«15» июня 2017 года

г. Владивосток

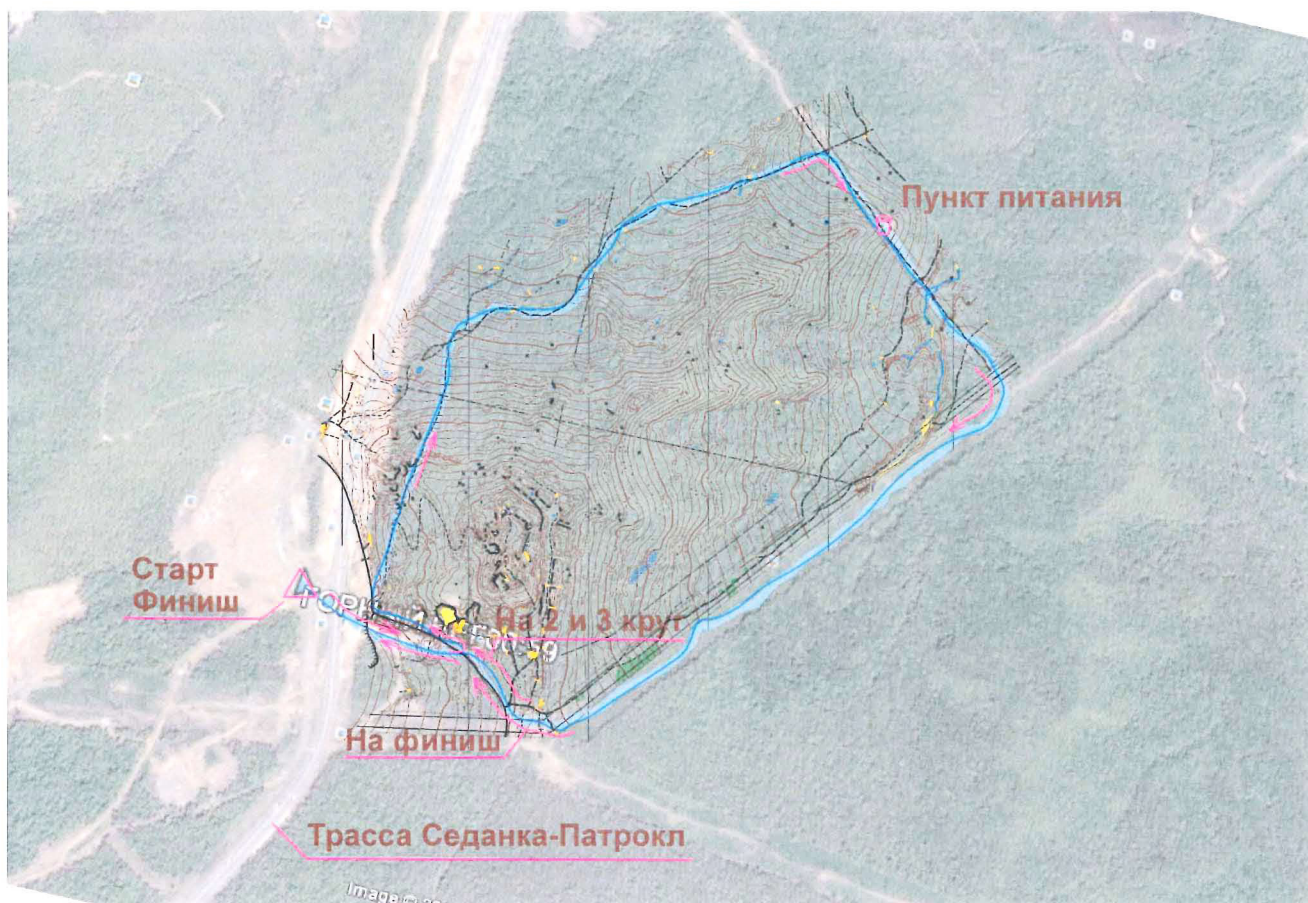


Приложение 1

Схема трассы (1 круг)

по горному бегу Россида, Буринский край  
г. Владивосток.

(формула «вверх-вниз»)



Приложение 2

**Вертикальный профиль трассы**

Россия, Приморский край, г. Владивосток

по горному бегу (формула «вверх-вниз»)



**Масштаб горизонтальный 1:50000**

**Масштаб вертикальный 1:10000**



**Масштаб горизонтальный 1:25000**

**Масштаб вертикальный 1:5000**

**Таблица соответствия  
длины дистанции и высот над уровнем моря  
согласно произведенным замерам для трассы**

*Россия, Приморский край, г. Владивосток*

по горному бегу (« *Вверх - вниз* »)

Длина от старта, м	Абс. высота, м	Набор высоты, м
старт	182	
50	183	1
100	186	3
150	197	11
200	204	7
250	211	7
300	219	8
330	224	5
400	219	5
450	215	6
500	208	-7
550	207	-1
600	211	4
650	213	2
700	215	2
750	220	5
800	222	2
850	223	1
900	219	-4
950	209	-10
1000	196	-13
1050	185	-11
1100	178	-7
1150	171	-7
1200	168	-3
1250	170	2
1300	167	-3
1350	160	-7
1400	152	-8
1450	145	-7
1500	139	-6
1550	135	-4
1600	131	-4
1650	128	-3
1700	124	-4
1750	119	-5
1800	116	-3
1850	115	-1

Длина от старта, м	Абс. высота, м	Набор высоты, м
2200	109	-6
2250	99	-10
2300	91	-8
2350	82	-9
2400	78	-4
2450	76	-2
2500	75	-1
2550	78	3
2600	82	4
2650	87	5
2700	91	4
2750	93	2
2800	96	3
2850	98	2
2900	101	3
2950	107	6
3000	113	6
3050	123	10
3100	129	6
3150	137	8
3200	144	7
3250	154	10
3300	161	7
3350	171	10
3400	180	9
3450	189	9
3500	199	10
3550	209	10
3600	219	10
3650	228	9
3700	237	9
3750	241	4
3800	240	-1
3850	235	-5
3900	232	-3
3950	229	-3
4000	225	-4
4050	216	-9

1900	112	-3
1950	106	-6
2000	103	-3
2050	107	4
2100	110	3
2150	114	4

4100	209	-7
4150	202	-7
4200	194	-8
4250	188	-6
4300	182	-6
4330 финиш	182	0

Судья-геодезист \_\_\_\_\_

*Каш*

(*Лопов В.М.*)

«\_\_» \_\_\_\_\_ 20\_\_ г.

г. *Владивосток*